

Erfolgreich mit Freiwilligen arbeiten



1

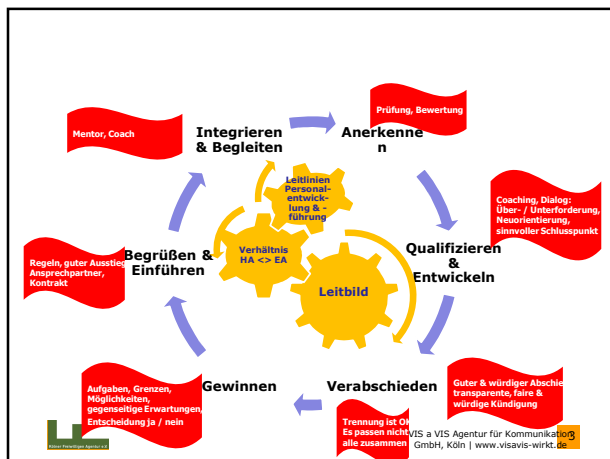
Frage

Welche ehrenamtlichen Tätigkeiten gibt es in der Einrichtung, in der Sie arbeiten?

Welche ehrenamtlichen Tätigkeiten kennen Sie darüber hinaus aus Ihrer persönlichen Erfahrung?



2



Freiwillige gewinnen

-Tätigkeitsprofil: Welche Aufgaben sollen Freiwillige erledigen?

-Anforderungsprofil: Welche Kompetenzen & wieviel Zeit sollen Freiwillige mitbringen?

-Suchprofil: Welche Freiwilligen wollen wir (Zielgruppen)?

-Suchstrategien: Wie finden wir diese?



4

Freiwillige begrüßen und einführen

-Wie wird ein Vorstellungsgespräch gestaltet?

-Was müssen die Freiwilligen von der Einrichtung wissen?

-Wie sieht die fachliche Einführung aus?



5

Freiwillige integrieren und begleiten

-Rolle von Leitung und Fachkräften in Bezug auf freiwilliges Engagement

-Wie werden die Freiwilligen begleitet?



6

Freiwillige anerkennen

-Welche Angebote der Einrichtung können die Freiwilligen nutzen?

-Wie würdigt die Einrichtung das Engagement der Freiwilligen?

-Wie stellt die Organisation die Leistungen der Freiwilligen in der Öffentlichkeit dar?



7

Fortbildung & Weiterentwicklung

-Wie können sich Freiwillige fortbilden?

-Welche Angebote werden Freiwilligen für die Weiterentwicklung ihrer Tätigkeiten gemacht?



8

Freiwillige verabschieden

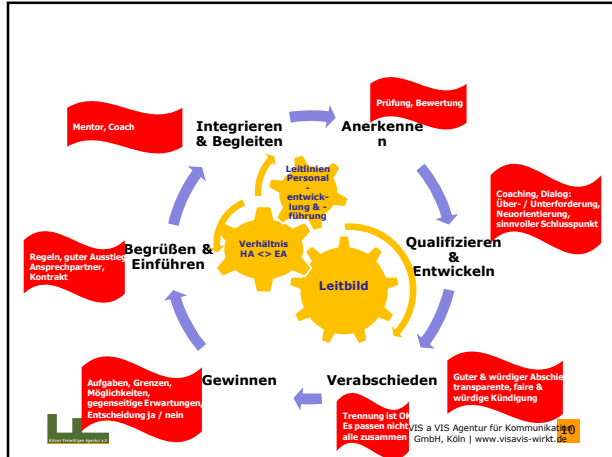
-Wie werden Freiwillige, die ihre Tätigkeit von sich aus beenden wollen, verabschiedet?

-Welche Kriterien für eine „Kündigung“ Freiwilliger gibt es?

-Wird ein Nachweis/Zertifikat ausgestellt?



9



Leitbild

-Welche Rolle spielt freiwilliges Engagement für die Einrichtung?

-Welchen Ausdruck findet freiwilliges Engagement in wichtigen Dokumenten (Leitbild, Website, Newsletter...)

11

Berufliche & Freiwillige

-Wie werden berufliche MitarbeiterInnen auf freiwilliges Engagement vorbereitet?

-Wie werden berufliche & ehrenamtliche Tätigkeiten abgegrenzt?

-Haben Freiwillige ein eigenes „Sprachrohr“ zur Leitung?

12

Leitlinien Personalentwicklung

- Welche Anforderung stellt ein gutes Freiwilligenmanagement an die Leitung der Einrichtung?
- Welches Budget steht für das Freiwilligenmanagement zur Verfügung?
- Wie wird das Freiwilligenmanagement dauerhaft gut (Qualitätsmanagement)
- Wie wird die Freiwilligenarbeit evaluiert?



13

Frage

Der Kreislauf des Freiwilligen-Managements:
Welche Erfahrungen haben SIE gemacht?



14

Bürgerschaftliches Engagement in der Gesellschaft

Ehrenamtliche sind

-Gratis-MitarbeiterInnen: aus der Perspektive der Organisation

-Aktiv-BürgerInnen: aus der gesellschaftlichen Perspektive



15

Aktiv-BürgerInnen

-Welche Einflussmöglichkeiten haben Aktiv-BürgerInnen?

-Welche Organisationsformen passen: freie Bürgerinitiativen, von Organisationen angeregte ständige Gruppen?



16

Bürgerschaftliches Engagement in der Gesellschaft

-Ist eine Gesellschaft ohne freiwilliges Engagement denkbar?

-Welche Bedeutung hat freiwilliges Engagement für den Zusammenhalt einer Gesellschaft?

-Wie kann die Politik freiwilliges Engagement fördern?



17

Frage

Wie schätzen Sie die Bedeutung von freiwilligem Engagement in der Gesellschaft ein?



18
