

Was ist unter Bürgerengagement zu verstehen?



1

Bürgerschaftliches Engagement

- **freiwillig**, also nicht erzwungen, verordnet oder verhängt
- **unentgeltlich**, also nicht auf materiellen Gewinn ausgerichtet
- **öffentlich**, also nicht ausschließlich in familiärem oder wirtschaftlichen Rahmen
- **gemeinschaftlich**, bzw. kooperatives Ehrenamt mit andern
- **gemeinwohlorientiert**, also mit berechtigtem Anspruch auf Gemeinnützigkeit

(Quelle: Bericht der Enquete-Kommission des Deutschen Bundestages, 2001)



2

Bürgerschaftliches Engagement

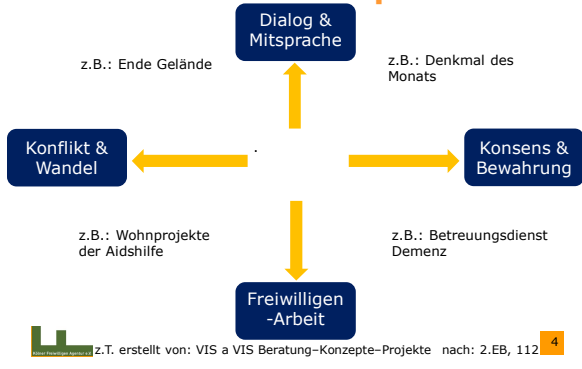
Bürgerschaftliches Engagement ist die freiwillige Mitverantwortung im und für den öffentlichen Raum.

(Quelle: Engagementbericht 2017)



3

Zwischen Konflikt & Konsens, Mitarbeit & Mitsprache



brückenbildend & bindend, informell & organisiert

